

Kohler Treppen

Zum Ausbildungsstart suchen wir junge und dynamische Menschen, die mit großer Begeisterung und Eigeninitiative ihre berufliche Zukunft planen. Wir erwarten gute Umgangsformen, ein freundliches und offenes Wesen sowie Teamfähigkeit. Hohe Lernbereitschaft setzen wir voraus.

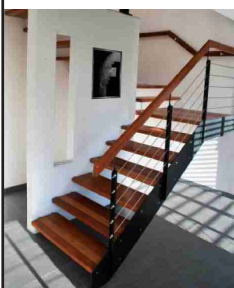
Dafür bieten wir sehr interessante, umfassende, moderne und schöne Ausbildungsplätze in einem freundlichen Team. Als erfahrener Ausbildungsbetrieb begleiten und unterstützen wir Sie beständig auf Ihrem beruflichem Werdegang.

Wir sind einer der führenden Hersteller für Geländertragende Massivholztreppe mit modernster Produktion in Eberhardzell. Wir stellen echte Qualitätsprodukte her - Made in Germany.

Um einen ersten Einblick in unser Unternehmen zu erhalten, bieten wir Umschülern aus Studium oder ähnlichem die Möglichkeit, bereits jetzt an einem vergüteten Vorpraktikum teilzunehmen.

Unsere Ausbildungsberufe:

Technische Produktdesigner m/w
Industriekaufleute m/w



Kohler Holztreppe GmbH
Schulstraße 15
88436 Eberhardzell
Fon. 0 73 55 / 93 18 - 17
Fax. 0 73 55 / 93 18 - 88
email. jobs@kohler-treppen.de
internet. www.kohler-treppen.de

